

# Elektronisches Blinkrelais:

Stückliste :

Widerstände 1/3 Watt, 5%

1 x 1 kOhm

1 x 820 kOhm (10% kleinerer Wert erhöht die Blinkfrequenz um 10%)

Kondensatoren

100 nF (0,1 uF) keramisch 25V oder mehr

1 uF MKS 63V oder mehr

100 uF Elko 16V oder mehr

Halbleiter

1 x Diode 1N4007

1 x Transistor IRF 1010 (10A, 60V)

1 x CMOS IC CD 40106 BE oder ähnlich

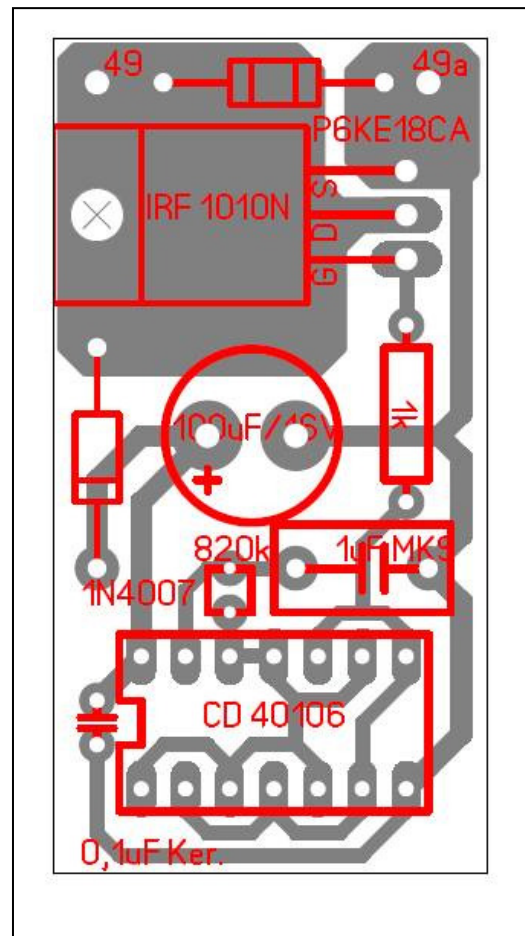
Sonstiges

Überspannungsschutzdiode bipolar 18V zB P6KE18CA

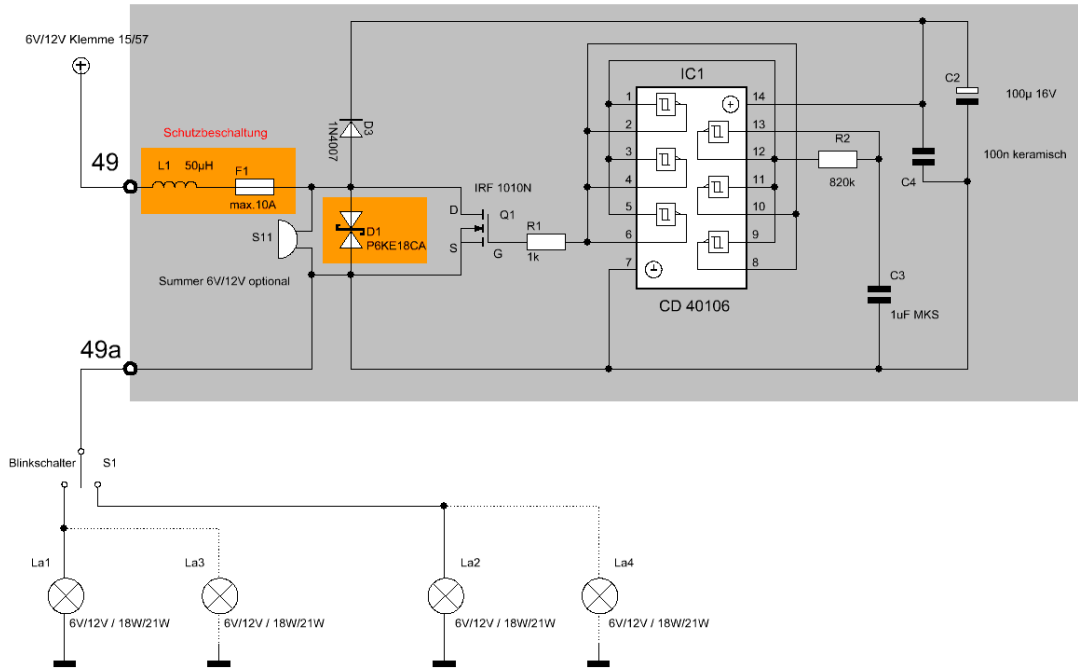
Gehäuse

6V Summer (optional)

Lochrasterplatte oder Platine (siehe unten)



# Elektronisches Blinkrelais



Platinenmaße 48 x 25 mm<sup>2</sup>

